

令和4年度IPM指導者認証制度事業
第3回IPMアドバイザー講習会
開催要領

1. 目的

農業の持続的発展を図るとともに、環境保全や食の安全・安心に対する消費者の関心の高まりに応えるためには、農業生産における病害虫の防除において、総合的病害虫管理（IPM）に取り組むことが重要である。IPMを指導する技術者に求められるものは、現行の防除体系の問題点を把握し、各種防除技術の中から、防除面で適切でありコスト面で普及性のある資機材による防除体系を提案できる能力である。この能力を有する者を「IPMアドバイザー」として資格認定するために、講習会および認定試験を実施する。

《本講習会の目的》

- ・IPMの考え方や内容を、ワークショップを交えながら理解する。
- ・施設野菜を中心にIPM体系の構築方法を学ぶ。
- ・IPMを活用した指導方法を学ぶ。
- ・IPMアドバイザーの資格を取得する（認定カード発行）。

2. 主催

一般社団法人全国農業改良普及支援協会

3. 受講対象者

IPM技術指導に携わる都道府県・市町村・関係団体の職員、農薬取扱会社・農業資機材メーカー社員等

4. 受講資格

- ・日本国内に居住する満20歳以上の者
- ・日本語による会話、読み書きができること
- ・病害虫防除に関する基礎的な知識を有していること

5. 開催日

令和4年9月27日（火）～28日（水）2日間

- ・9月27日（火）10：20～17：50
- ・9月28日（水）9：00～15：30

6. 開催場所

YIC京都工科自動車大学校 2号館 8階 285教室
（住所：京都府京都市下京区 塩小路下る西油小路町27）

7. 講習内容

別紙カリキュラムによる

8. 定員

24名 ※定員になり次第締切

9. 受講料

39,600円(税込)

内訳：講習代(22,000円)、テキスト代(6,600円)、検定料(5,500円)、3年間登録料(5,500円)

※お支払いは、お申込み後に郵送する請求書にしたがい、講習前日までにお振込みください。

※ご請求年月日、請求書送付先などのご要望は、お申込み書の備考欄にお書きください。

10. キャンセルについて

キャンセルされる場合には、必ず下記問い合わせ先までお電話にて連絡ください。

入金の有無にかかわらず、自動的にキャンセルにはなりません。

キャンセル料は講習開始日の前日より起算して

- ・4営業日前までのキャンセル：無料
- ・研修前日～3営業日前でのキャンセル：11,000円(税込)
- ・研修当日、研修開始後の解除、無連絡不参加：参加費の100%

なお、キャンセルに伴う返金が発生した場合、振込手数料は受講者のご負担となります。ご了承ください。

11. 開催の中止について

お申し込みが所定の人数に満たない場合、開催を中止いたします。

また、新型コロナウイルスの感染拡大の影響等で開催できない場合もございます。

中止の場合は、研修開始日の5営業日前までにメールでご連絡します。

なお、交通費・宿泊費のキャンセル料等、参加のために要した経費の補償はいたしかねます。

12. テキスト

講習会内容にあわせた専用テキスト(講義スライド)および参考資料

(テキストは事前に郵送いたします)

13. 持ち物

「IPMアドバイザー講習会」受講票、テキスト、筆記用具、メモ帳、名刺(任意)、時計(任意：試験会場に時計がない場合があるため)等

14. 講師

全国農業改良普及支援協会の認めた公認講師(カリキュラムに記載)

当日の講師都合等により、講師が変更となる場合があります。

また、新型コロナウイルスの感染拡大の影響等により、リモートでの講義になる場合があります。

15. 申し込み方法

参加ご希望の方は、全国農業改良普及支援協会Webサイト(<https://www.jadea.org/>)の講習会案内の申込フォームから必要事項をご記入の上、開催の5営業日前までにお申込みいただきますようお願い申し上げます。なお、定員になり次第募集を締め切らせていただきますので、あらかじめご了承ください。

16. 資格認定後について

資格認定後、全国農業改良普及支援協会のWebサイト上に、合格者の氏名およびお住まいの都道府県名を掲載いたします。また合格証および登録証（認定カード）を郵送します（講習から約1ヶ月かかります）。

なお、不合格者には連絡ございません。

17. その他

- ・食事や宿泊施設等のご用意はございません。各自でお願いいたします。
- ・出席時間が全体の90%を下回る場合、試験の結果にかかわらず不合格となりますので、遅刻、早退はできるだけしないようにしてください。
- ・講習会の録音や録画はご遠慮ください（事務局では記録のために講義を録画・録音する場合があります）。
- ・試験は講習会の最後に実施いたします。
- ・不合格の場合、1年以内に1回だけ無料で再受講・再試験が受けられます。

【問い合わせ先】

〒107-0052 東京都港区赤坂1-9-13 三会堂ビル

一般社団法人全国農業改良普及支援協会 調査研究部 草間・村上

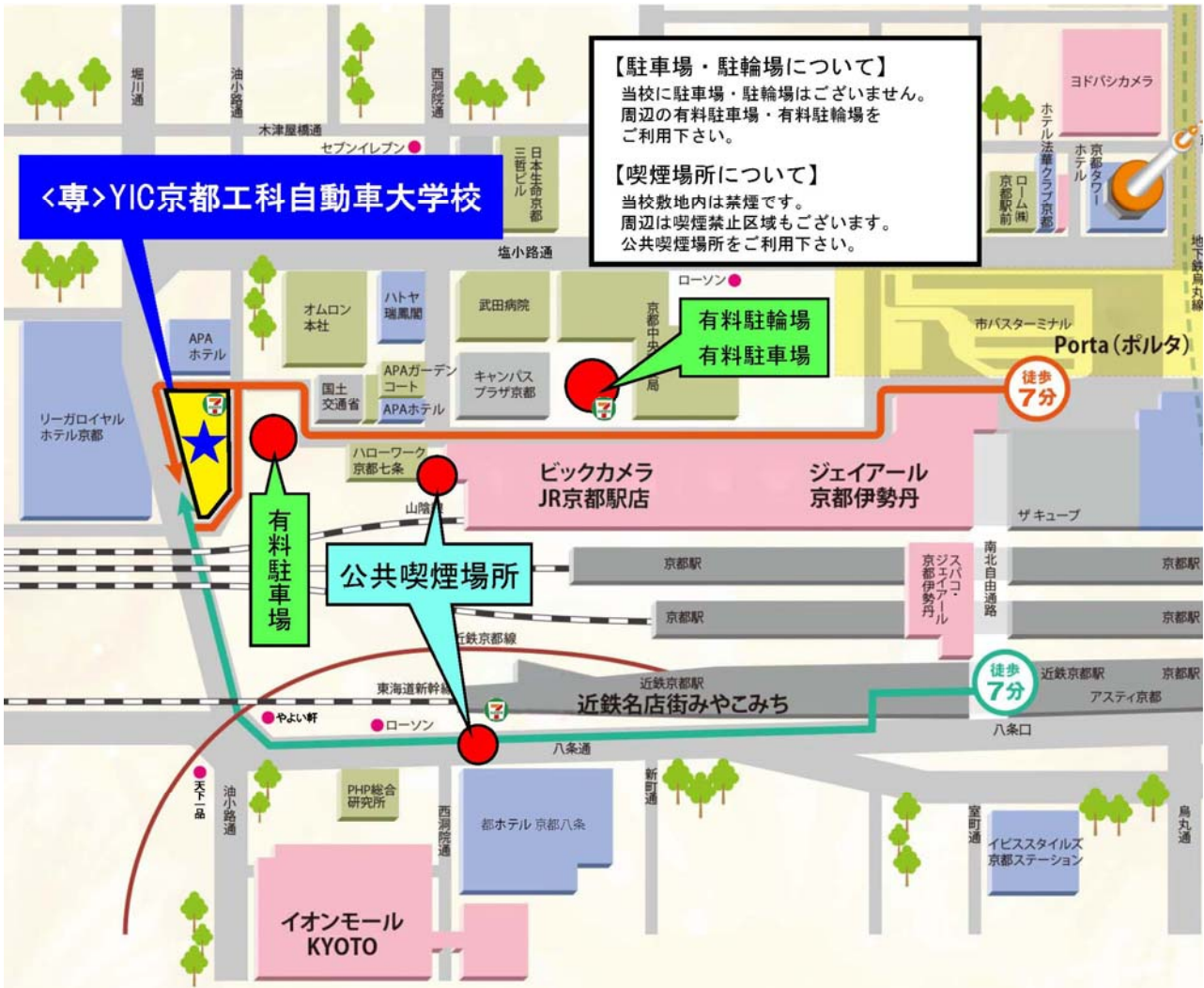
電話 03-5561-9563（対応時間<平日>：10:00～17:00）

FAX 03-5561-9569

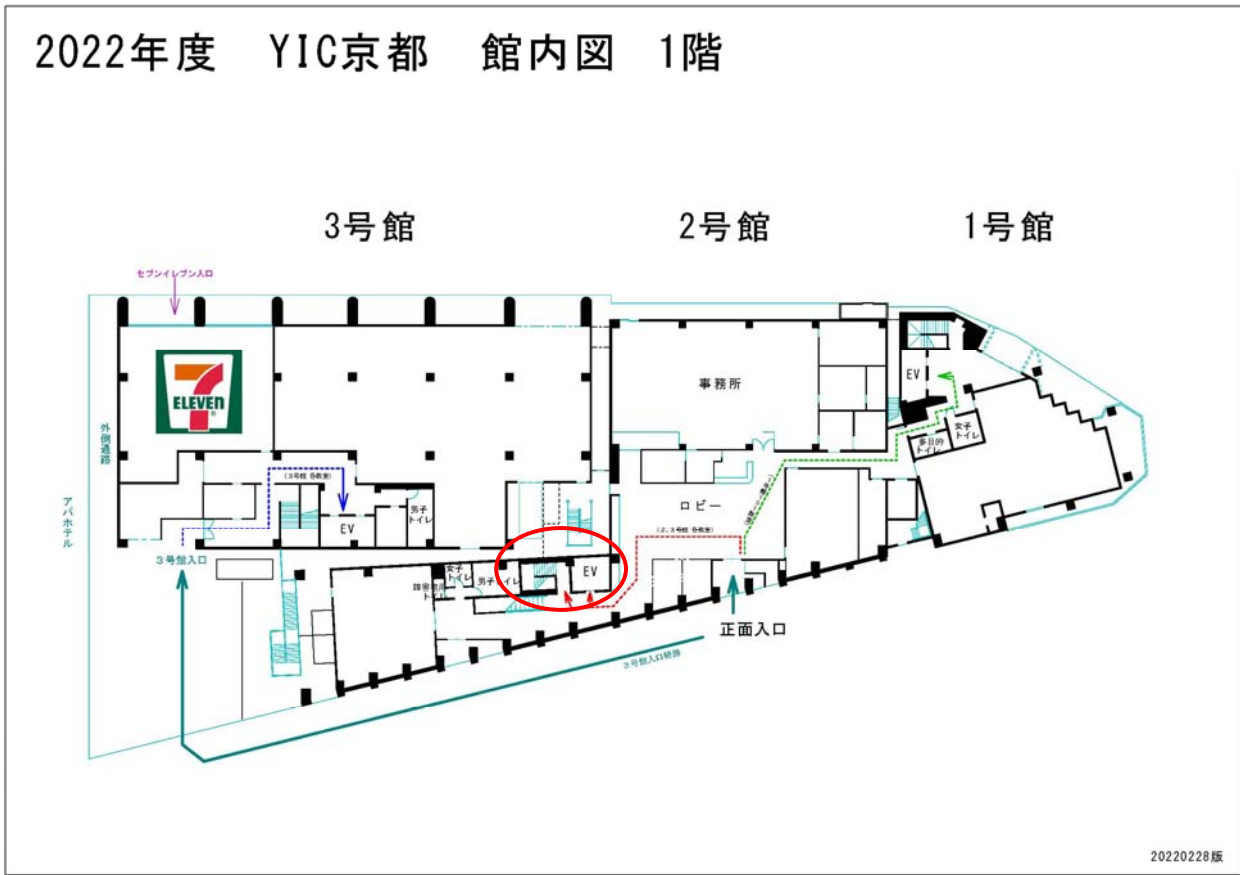
当日緊急 080-2568-0601

メール sys.ken@jadea.jp

<会場アクセス>



正面玄関から2号館に繋がる階段・エレベーターをご利用ください



フロアマップ (8F)

